

AS Liwathon E.O.S. Termoil terminal on kemikaaliseadusest tulenevalt A-kategooria suurõnnetuse ohuga ettevõtte. Kemikaaliseadusejärgne dokumentatsioon on pädevatele asutusele esitatud ning tegevusluba ohtlike kemikaalide käitlemiseks on terminalile Tehnilise Järelevalve Ameti poolt väljastatud. Kohapealset järelevalvet teostavad Päästeamet (www.rescue.ee) ja Tehnilise Järelevalve Amet (www.tja.ee). Viimase kohapealse riikliku järelevalvetoimingu info on leitav Päästeameti elektrooniliselt aadressilt <https://www.rescue.ee>. Üksikasjalikku teavet viimase järelevalvetoimingu, inspekteerimiskava ning täiendava teabe kohta on võimalik taotleda: Päästeametist (rescue@rescue.ee, tel: 6282000) ja Tehnilise Järelevalve Ametist (info@tja.ee, tel: 6672000).

Info ohutusabinõude kohta:

Vahetusülem: 6833211

Tuleohutusjuht: 6833255

Koduleht: www.liwathoneos.com

E-post: info@liwathoneos.com



LIWATHON E.O.S.

TERMOIL TERMINAL

Vana-Narva mnt 27A,
Maardu, Harjumaa
Tel: 6833200

TERMINALI PÕHITEGEVUS on vedelate naftasaaduste laadimine, hoiustamine ja transiitveo korraldamine Maardus Vana-Narva mnt tööstuspiirkonnas. Terminali mahutipargis on 30 maapealset mahutit kogumahuga 415 000 m³. Käideldavad naftasaadused saabuvad peamiselt mööda raudteed tsisternvagunites või võetakse vastu Muuga sadama tankeritelt. Saabunud produktid laaditakse terasest mahutitesse, hoiustatakse ja pumpatakse hiljem torujuhtme kaudu tankeritele Muuga sadamas.

KÄIDELDAVAD OHTLIKUD KEMIKAALID:

Kemikaali nimetus	Ohu-klassifikatsioon	Kirjeldus	Ohupiktogramm
Raske kütteõli	Carc.1B, Acute Tox. 4, Aquatic Chronic 1	Kahjulik, keskkonnaohtlik, kergesti hanguv põlev mustjas vedelik, iseloomuliku 'masuudi' lõhnaga	
Kerge kütteõli	Flam.Liq.3, Carc.1B, Asp.Tox.1, Acute Tox.4, Aquatic Chronic 1	Kahjulik, tule- ja keskkonnaohtlik kollakas või pruunikas vedelik, spetsiifilise süsivesinike lõhnaga, tuleohtlik	

VÕIMALIKUD SUURÕNNETUSED JA NENDE TAGAJÄRJED

- tulekahju** mahutipargis, estakaadil, torustikus või tehnilistes sõlmedes, mille tulemusel moodustuvad suits ja ohtlikud jääkgaasid. Väljaspool terminali õnnetus inimestele ja keskkonnale otseselt ohtu ei kujuta, kahju kannatab ettevõtte vara.
- plahvatus** põlevvedelike mahutis, mille tulekahju või plahvatuse mõjud võivad ohustada inimesi terminali territooriumil või soodustada tule levikut naaberterritooriumitele.
- kemikaalide avariiline leke** mahutist, torustikust või tsisternidest pinnasele, pinnase- või põhjavette, mille tagajärjel võivad kannatada ümbritsev keskkond ning elusorganismid maal ja vees. Tulekahju või plahvatuse tekke oht.
- nimetatud õnnetusi võivad lisaks inimtegevusele ja tehnilistele avariidele kemikaalide käitlemisel põhjustada teatud tingimustel ka loodusnähtused või kuritahtlik tegevus.

KUI SAAD TEADA OHUST VÕI KUULED SIREENI:

Üldhäire signaal

1-minuti pikkune tõusev ja langev heli, mida korratakse 30-sekundilise pausi järel vähemalt 3 korda.

Üldhäire signaali kasutatakse tähelepanu saamiseks kõikide ohtude puhul. Vajadusel edastatakse ohu kohta lisateave ja käitumisjuhised!

Üldhäire lõpp

Ühtlane 1-minuti pikkune heli, mida edastatakse 1 kord.

Häire lõpu signaal tähendab, et oht on möödas.

Testsireen

Ühtlane pidev heli üldpikkusega kuni 7 sekundit.

Testimise signaal tähendab sireeni korralist testimist ning elanikele kohustuslikke tegevusi ei kaasne.

Iga kuu esimesel esmaspäeval kell 12:00 teostatakse terminalis häiresireeni plaanipäraselt käivitamist õppeotstarbeliste tegevuste läbiviimiseks.

HÄDAOLUKORRA ENNETAMINE

Liwathon E.O.S. teeb regulaarselt koostööd Päästeametiga ja viib läbi õppusi terminalides ohtude ennetamiseks, päästevalmiduse tõstmiseks ning võimalike õnnetuste tagajärgede vähendamiseks.

Terminalid on varustatud kaasaegsete häire-, valve- ja läbipääsusüsteemidega, mis tagavad ohtude tuvastamise ning kõigi isikute kontrolli ja registreerimise terminali alal. Liwathon E.O.S. teostab regulaarselt tööde ja tegevustega seotud riskide hindamist, tagab terminali töötajate järjepideva ohutusalase koolitamise ning korraldab kogu personalile praktilisi õppusi erinevates ohtuolukordades toimetuleku võimekuse tõstmiseks. Üldjuhul toimub kord aastas hädaolukorra lahendamise ühisõppus Päästeameti osalusel ühes Liwathon E.O.S. terminalidest. Võimalike õnnetuste tagajärgi aitavad vähendada hädaolukorras valmisolek ja naabruses asuvate inimeste teadlik käitumine. Ohutusteabe paremaks edastamiseks terminalist väljapoole võttis Liwathon E.O.S. täiendava meetmena kasutusele termini *teavitamise ohuala*, mille suurus on arvestatud 300 m ja mis katab terminali kõigi suurõnnetuste ohtliku soojuskiirguse ning ülerõhu ohualasid. *Teavitamise ohuala*s viibivaid isikuid teavitatakse käesoleva teabega nende ohutusalase teadlikkuse tõstmiseks.

HÄDAOLUKORRA LAHENDAMINE

Kiire reageerimise ja õige tegutsemise tagamiseks õnnetuse korral on terminalidel koostatud kemikaaliseaduse kohane ja Päästeametiga kooskõlastatud hädaolukorra lahendamise plaan (HOLP). **Kõikide hädaolukordade lahendamine terminalides või sadama alal toimub vastavalt terminalis kehtivale HOLP plaanile.** Hädaolukorra juhtimine toimub vahetusülema poolt terminali kontrollruumist kuni Päästeameti päästetöödejuhi saabumiseni.

Päästeameti poolt on koostatud kemikaale käitlevate ettevõtete välise elanikkonnakaitse plaan, mis on koostatud õnnetusest tulenevate kõigi käitisest väljaspool ilmnevate tagajärgedega toimetulemiseks, millega on võimalik tutvuda aadressilt <https://www.rescue.ee>. Reageerivate ametkondade jaoks on vastavalt hädaolukorra seadusele koostatud riiklik hädaolukorra lahendamise plaan.

TERMINALI KAITSEVAHENDITE JA RESSURSSIDE LOETELU

Kõik vedelkütuste mahutid on varustatud produktinivoo mõõtmise radarsüsteemiga, häire- ja ületäitenduritega ning automaatselt sulguvate mootorventiilidega. Kõikide mahutite andmed ja tehnoloogilised skeemid on jälgitavad ja kontrollitavad keskkontrollruumis arvutiekraanidel. Mahutite ala on piiratud vallitusega ning mahutid on varustatud statsionaarse vahtkustutussüsteemiga. Territooriumil paiknevad vahuainega mobiilsed kustutustreilerid, kõik hooned ja rajatised on varustatud esmaste kustutusvahenditega ning ettenähtud asukohtades asub ATS tulekahju häiresüsteem. Terminali ohutsoonides viibivad töötajad kannavad gaasidetektoreid.

NAABRUSES JA PIIRKONNAS VIIBIVATE INIMESTE HOIATAMISEKS

suurõnnetuse või suurõnnetusohu korral on terminali territooriumile paigaldatud häiresireen. Sireeni kasutatakse kõikide suurõnnetuste või hädaolukordade puhul - tulekahju, plahvatus, kemikaalide avariiline leke, ohtlike gaaside mürgituse oht ning võimalik terroriakt või pommiähvardus.

KUULEDES SIREENI, NÄHES SUITSU VÕI TULD, SAADES TEADA ÕNNETUSEST KÄITU NII:

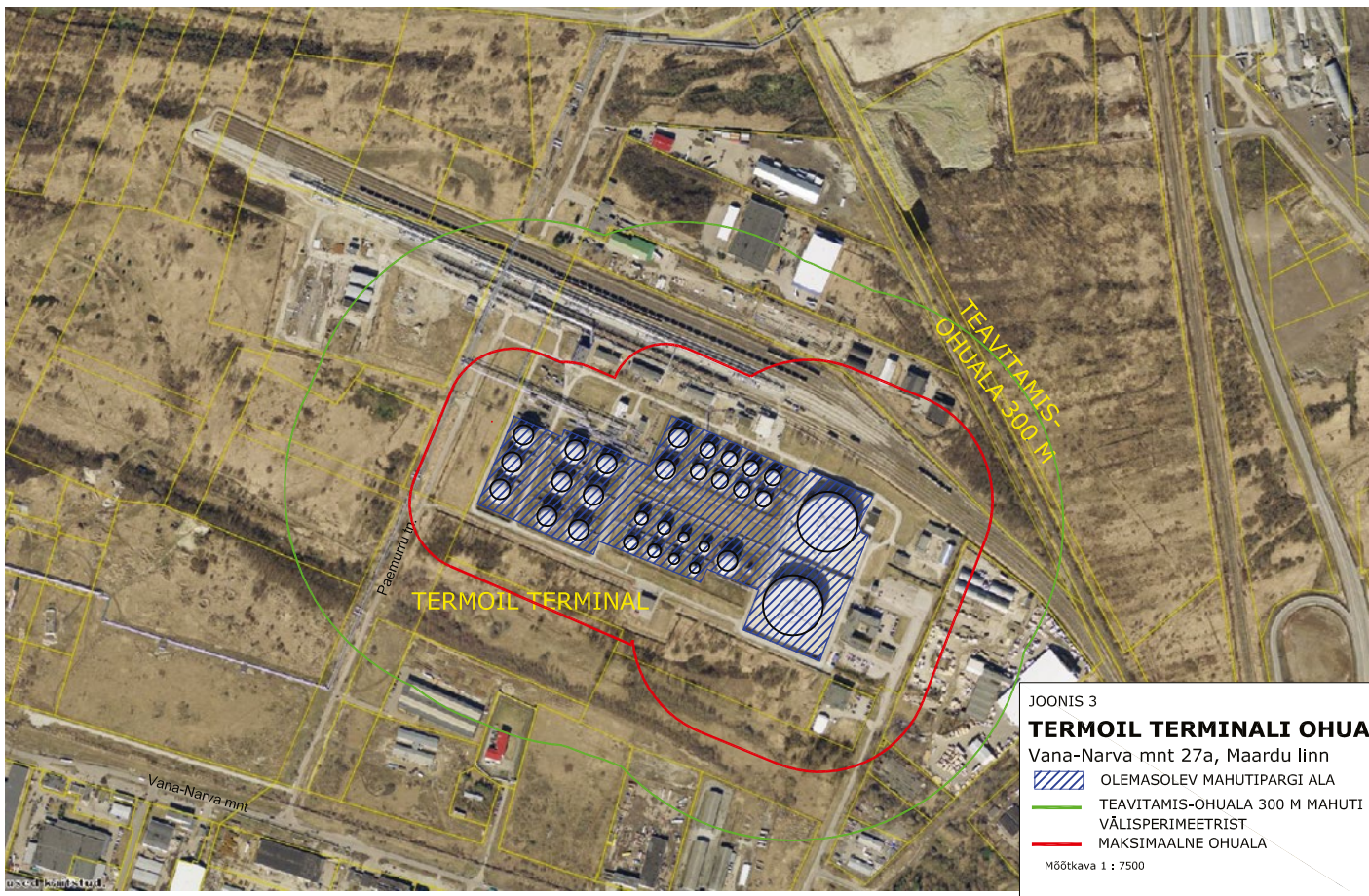
- Väljas viibides liigu risti tuule suunaga õnnetuspaigast ja ohualast kaugemale;
- Vajadusel kata suu ja nina niiske rätikuga, et vältida mürgiste ainete sissehingamist;
- Kui viibid tänaval, mine võimalusel siseruumidesse. Ära varju keldrisse!;
- Sulge kõik aknad ja ukсед, lülita välja ventilatsioon või kliimaseade; Tee sama kui viibid autos;
- Ära suitseta ega kasuta lahtist tuld, võimalik on plahvatusoht;
- Lülita sisse Vikerraadio (sagedus 104,1), Raadio 4 (sagedus 94,5) või telekanal ETV ning kuula seal antavaid käitumisjuhiseid;
- Kasuta telefoni ainult tõsisel vajadusel, et mitte koormata telefoniliine. Informatsiooni sündmuse kohta saad küsida päästeala infotelefoni **1524**;
- Jälgi infot ka Päästeameti Facebookis <https://www.facebook.com/paasteamet> ja/või Twitteris <http://twitter.com/paasteamet>;
- Ära lahku hoonest ilma mõjuva põhjuse või korralduseta.

OHUSTATUD PIIRKONNA ELANIKKOND peab suurõnnetuse korral ennekõike juhinduma Päästeameti ja teiste vastavate riiklike institutsioonide juhustest.

VIIBIDES TERMINALI TERRITOORIUMIL ja kuulates häireala (sireen 3x1 min) tuleb viivitamatult minna tähistatud kogunemiskohta ning järgida volitatud töötajate juhiseid. Tööluba kaotab kehtivuse ja tuleb taotleda uuesti peale häire lõppu (sireen 1x1 min).






Ohutusvoldik on koostatud 30.04.2019 ja seda ajakohastatakse vähemalt üks kord kolme aasta jooksul.



JOONIS 3

TERMOIL TERMINALI OHUALA

Vana-Narva mnt 27a, Maardu linn

-  OLEMASOLEV MAHUTIPARGI ALA
-  TEAVITAMIS-OHUALA 300 M MAHUTI VÄLISPÄRIMEETRIST
-  MAKSIMAALNE OHUALA

Mõõtkava 1 : 7500

TERMINALI OHUALA ja TEAVITAMISE OHUALA